



Erstellen und Ablegen von Office-Dokumenten in ProFinance™ ERP

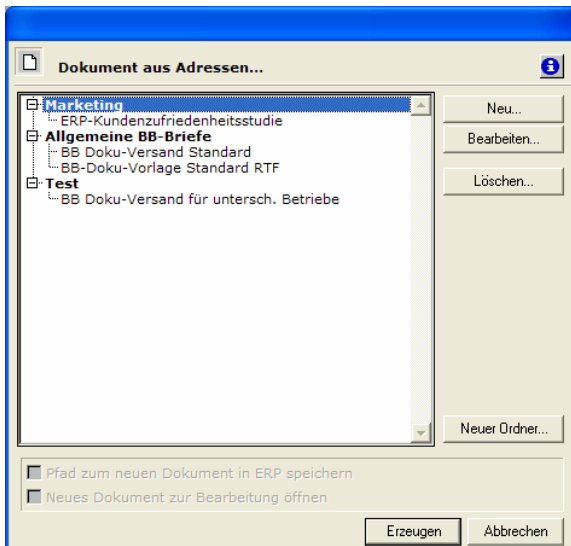
Funktionalitäten

Erstellung von Dokumentvorlagen in Standard-Office-Produkten

- Erstellen von Vorlagen in Office-Lösungen wie z.B. Word, Excel oder OpenOffice
- Definition von Platzhaltern in Vorlagen, welche auf Wunsch durch Daten aus ProFinance™ automatisch abgefüllt werden sollen

Ablage und Strukturierung von Dokumenten in ProFinance™

- Auf beliebigen Datensätzen wie Adressen, Artikeln, Belegen, Dossiers etc. können Dokumentvorlagen erstellt werden
- Durch die Definition hierarchischer Ordner können die Dokumentvorlagen strukturiert abgelegt werden

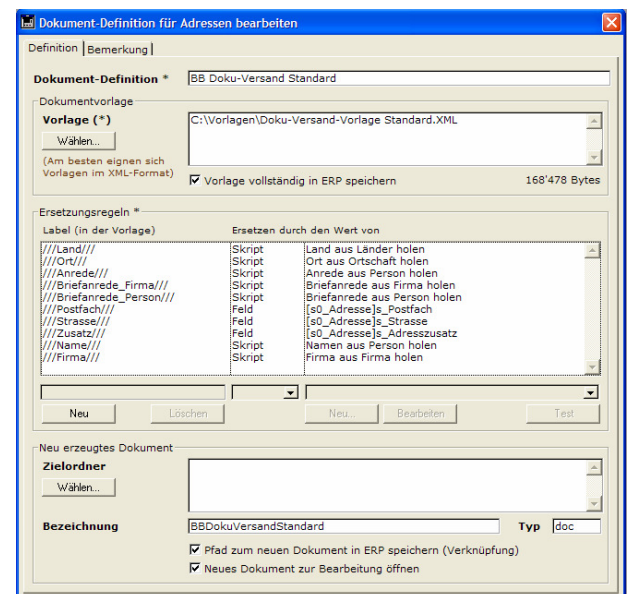


Definition von Dokumenten in ProFinance™

- Wählbar, ob die Dokumentvorlage lokal auf dem Server oder vollständig in ProFinance™ abgespeichert ist
- Den Platzhaltern in den Vorlagen werden via Scripts (Programmcode) oder durch die direkte Verknüpfung zu Feldern oder Werten Daten aus ProFinance™ zugeordnet

ProFinance™ Office

- Pro Dokumentvorlage kann man den Zielordner, die Bezeichnung sowie den Typ des durch ProFinance™ erzeugten Dokumentes hinterlegen
- Hinterlegen von Bemerkungen und Beschrieben hinter jeder Dokumentenvorlage
- Pro Vorlage kann man auswählen, ob der Pfad zum neuen Dokument direkt in der ProFinance™ Dokumentenverwaltung abgespeichert werden soll, was die Dokumentenverwaltung unterstützt und vereinfacht



Erzeugen von Office-Dokumenten aus ProFinance™

- Die zur Ausgabe bestimmten Daten werden selektiert
- Es ist möglich, mehrere Datensätze für die Ausgabe auszuwählen und somit automatisch mehrere Dokumente zu erzeugen (z.B. Erstellen von Serienbriefen)
- Es ist wählbar, unter welchen Namen die Daten abgelegt werden und ob diese direkt zur Weiterbearbeitung im entsprechenden Office-Programm geöffnet werden sollen.

profinance.ch
AG für ERP-Software
Gaswerkstrasse 33
4900 Langenthal BE

Telefon ++41 (0)62 917 00 00
Fax ++41 (0)62 917 00 09
Email info@profinance.ch
Web www.profinance.ch



Einfaches Ablegen und schnelles Wiederauffinden von Dokumenten, gleich welcher Art, in ProFinance™ ERP

Funktionalitäten

Flexible Verknüpfung mit beliebigen Dokumenten

- Verknüpfung mit beliebigen Dokumenten (Beispiele: *.doc, *.xls, *.pdf, *.cad, usw.)
- Direktes Öffnen der zum Dokument passenden Applikation

Flexible Verknüpfung mit Microsoft-Office Dokumenten

- Direktes Erstellen von neuen Word-Dokumenten aus ProFinance™
- Direktes Erstellen von neuen Excel-Dokumenten aus ProFinance™

Flexible Verknüpfung mit andern Office-Lösungen, z.B. Open Office

- Direktes Erstellen von neuen Dokumenten für die Textverarbeitung
- Direktes Erstellen von neuen Dokumenten für die Tabellenkalkulation
- usw.

Übersichtliche Dokumentenlisten

Dokument	Verzeichnis	Aufgenommen	Benutzer/in
test_11	C:\Dokumente und Einstellungen\vd\PROFINANCE\Desktop\test_11.doc	19.06.2006 13:44:42	Dist
test_7	C:\Dokumente und Einstellungen\vd\PROFINANCE\Desktop\test_7.doc	19.06.2006 13:43:38	Dist
Testbrief_12	C:\Temp\Ordner für Tests\Testbrief_12.doc	31.05.2006 18:09:29	Dvlp
BB an Affolter	C:\Temp\BB an Affolter.xml	22.04.2006 14:56:02	Dvlp
BB an Affolter	C:\Temp\BB an Affolter.xml	22.04.2006 14:55:13	Dvlp
BB an Affolter	C:\Temp\BB an Affolter.rtf	22.04.2006 14:53:23	Dvlp
BB an Affolter	C:\Temp\BB an Affolter.rtf	22.04.2006 14:52:16	Dvlp
BB an Affolter	C:\Temp\BB an Affolter.rtf	22.04.2006 14:51:05	Dvlp
BB an Affolter	C:\Temp\BB an Affolter.rtf	22.04.2006 14:50:14	Dvlp
BBDokuStandardMac	Macintosh HD:\Users\thomasneidhart\Desktop\BBDokuStandardMac.rtf	22.04.2006 13:15:11	Dvlp
BBDokuStandardMac	Macintosh HD:\Users\thomasneidhart\Desktop\BBDokuStandardMac.rtf	22.04.2006 13:09:07	Dvlp
BBDokuVersand	Macintosh HD:\Users\thomasneidhart\Desktop\BBDokuVersand.rtf	22.04.2006 13:04:24	Dvlp
BBDokuStandardMac	Macintosh HD:\Users\thomasneidhart\Desktop\BBDokuStandardMac.rtf	22.04.2006 13:01:02	Dvlp
BBDokuStandardMac	Macintosh HD:\Users\thomasneidhart\Desktop\BBDokuStandardMac.rtf	22.04.2006 13:00:10	Dvlp
Test	Macintosh HD:\Users\thomasneidhart\Desktop\Test.doc	22.04.2006 12:39:07	Dvlp

ProFinance™ Doku-Verwaltung

Zentrale Integration der Dokumentenverwaltung auf Adress- und Personen-Stammdaten

- Personenstamm: Verknüpfung von personenrelevanten Dokumenten wie z.B. CV's, Zeugnisse, Korrespondenz, etc.
- Adressverwaltung: Hinterlegung von Rahmenverträgen, Firmenprospekte, Wegbeschreibungen, etc.

Integration auf Beleg-, Artikel- und Auftragsdaten

- Anhängen von Dokumenten an Belege (Offerten, Auftragsbestätigungen, Lieferscheine, Rechnungen, Mahnungen)
- Anhängen von Dokumenten an Bestellbelege (Lieferantenbestellungen, Wareneingänge, Rechnungen)
- Artikelverwaltung: Dokumentationen zu einzelnen Artikeln (z.B. Artikelbeschreibungen), Prospekte, Preislisten, CAD-Zeichnungen, etc.
- Auftragsdossiers: Verträge, Zolldokumente, Qualitätszertifikate, etc.

Integration auf Konten

- Systemkonten: Wertschriftenverzeichnisse, Leasingverträge, Kursentwicklungen, Liste der Aktiven oder Passiven Rechnungsabgrenzungen etc.

Für alle Verwendungsarten

- Hinterlegen von Bemerkungen und Beschreibungen hinter jeder Dokumentenvorlage
- Pro Vorlage kann man auswählen, ob der Pfad zum neuen Dokument direkt in der ProFinance™ Dokumentenverwaltung abgespeichert werden soll, was die Dokumentenverwaltung unterstützt und vereinfacht

Kombination zu ProFinance™ Office

- Ideale Ergänzung für das Erstellen, Ablegen und Wiederauffinden von (Serien)Dokumenten
- Direkte Nutzung von Word, Excel oder z.B. OpenOffice
- Erstellen von Vorlagen
- Ergänzung zu ProFinance™ CRM
- usw.

profinance.ch
AG für ERP-Software
Gaswerkstrasse 33
4900 Langenthal BE

Telefon ++41 (0)62 917 00 00
Fax ++41 (0)62 917 00 09
Email info@profinance.ch
Web www.profinance.ch