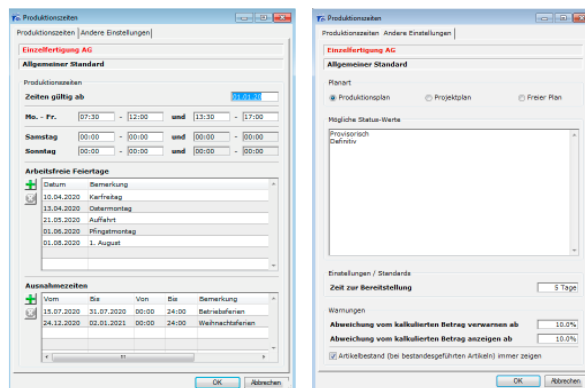


Funktionalitäten

Die Basis für die Planung bietet Flexibilität und Freiheit für die Produktion

- Hinterlegen eines Betriebskalenders mit den allgemeinen Arbeits- und Produktionszeiten der Firma
- Verwaltung von arbeitsfreien Feiertagen und Ausnahmezeiten
- Definition von Abweichungen zum Betriebskalender auf einzelnen Ressourcen (z.B. Ferien bei Mitarbeitern oder Servicezeiten bei Anlagen)
- Es können beliebig viele Status-Werte für Produktionsvorlagen resp. –vorschläge und Pläne hinterlegt werden
- Einstellen von Warngrößen für die Abweichungen in der Vorkalkulation
- Festlegen einer generellen Bereitstellungsfrist (z.B. Transportzeit) mit kundenspezifischer Übersteuerung



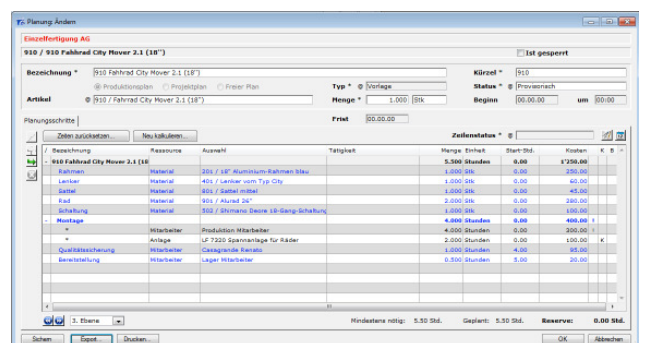
Eine sorgfältige Planung ist die Grundlage für jedes Produkt oder Projekt

- Die Definition jedes Produktes oder Projektes basiert auf einer Planung
- Eine Planung wird mit einem Artikel resp. Auftragsdossier verknüpft oder losgelöst als freier Plan geführt
- Jede Planung durchläuft einen klaren Prozess – von der Vorlage über den Vorschlag zu Plan resp. Produktionsauftrag
- Planungen können dupliziert oder in den nächsten Prozessschritt umgewandelt werden
- Die Planungen können mit frei definierbaren Status-Werten versehen werden

Planart	Planüberset	Bereitstellung	Menge	Einheit	Dauer	Kosten	Frst	Status	C
Vorlage	910-E	Alarid 26 - Einzelbelegung	50	SR	16.00 Stk	6312.82		Definitiv	F
Vorlage	910-D	Alarid 26 - Doppelbelegung	50	SR	8.00 Stk	6312.82		Definitiv	F
Vorschlag	910-10002020	Alarid 26 - Einzelbelegung	50	SR	16.00 Stk	6312.82	15.10.2020	Definitiv	F
Vorlage	910	910 Fahrrad City Mover 2.1 (18")	1	SR	5.50 Stk	1'540.00		Definitiv	F
Vorschlag	910-11002020	910 Fahrrad City Mover 2.1 (18")	1	SR	5.50 Stk	1'540.00	15.09.2020	Definitiv	F
Plan	910-11002020	Alarid 26 - Einzelbelegung	50	SR	16.00 Stk	6312.82	15.10.2020	Definitiv	F

Die Stammdaten werden als Planungsschritte für die Ressourcenplanung und Kalkulation eingesetzt

- Die vorhandenen Stammdaten Artikel, Mitarbeiter, Tätigkeiten und Anlagen können als Ressourcen auf der Planung eingesetzt werden
- Es kann frei gewählt werden, ob eine Ressource disponiert werden soll oder nicht
- Für jede Ressource können bei Bedarf Varianten zur Auswahl hinterlegt werden
- Die auf den Ressourcen hinterlegten Einstandspreise, Verrechnungssätze oder Kalkulationen werden direkt in die Vorkalkulation übernommen
- Nebst den geführten Ressourcen können auch bereits vorhandene Planungen als Teilpläne oder Beschaffungsaufträge als Fremdleistungen geführt werden
- Jede Ressource wird auf der Planung als Planschritt geführt; allfällige Liege- und/oder Wartezeiten werden direkt auf der Planung verwaltet
- Die Planung basiert auf einer hierarchischen Liste; die einzelnen Planschritte können mittels ‚Drag-and-Drop‘ beliebig ein- resp. untergeordnet werden
- Durch Gruppierungen und Titel werden parallele Abläufe gesteuert und geplant



ProFinance™ PPS Planung und Produktion

- Die Planung kann auf eine beliebige kalkulatorische Grösse aufgebaut werden (optimale Losgrösse)
- Aufgrund der hinterlegten Zeiten und Beträge wird automatisch die Durchlaufzeit sowie die Vorkalkulation errechnet, welche auf Knopfdruck neu berechnet werden kann (z.B. bei Veränderung der Einstandspreise)

Der Produktionsartikel steuert die Planung und den Produktionsvorschlag

- Artikel können als reine Produktionsartikel (Halbfabrikate) oder als Produktions- und Handelsartikel definiert werden
- Auf dem Artikel können unterschiedliche Varianten zur automatischen Auslösung von Produktionsaufträgen definiert werden
- Bei jedem Artikel kann wahlweise eine Mindestproduktionsmenge hinterlegt werden.

Produktionsvorschlag machen...

Produktion vorschlagen

Nie
 Immer (ohne Nachfrage)
 Falls zu wenig am Lager
 Immer fragen

Produktionsmenge

Gesamte bestätigte Menge
 Nur fehlende Menge
 Menge immer nachfragen

Option

Mindestproduktionsmenge

Alle Lagerplätze berücksichtigen (Fehlmenge)

OK Abbrechen

- Aufgrund der Einstellungen auf dem Artikel wird entweder manuell oder durch die Erfassung einer Auftragsbetätigung automatisch ein Produktionsvorschlag erzeugt
- Aus einem oder mehreren Produktionsvorschlägen des selben Artikels wird unter Berücksichtigung der Mindestproduktionsmenge ein Produktionsauftrag generiert

Planung und Reservierung von Ressourcen

- Der Produktionsauftrag als Ganzes oder jede einzelne Ressource kann reserviert und disponiert werden
- Auftretende Engpässe bezüglich Kapazität bei Mitarbeitern und Anlagen werden auf dem Plan angezeigt.

- Nicht verfügbare Artikel oder Materialien (Teilpläne) werden angezeigt; die fehlende Menge kann direkt aus dem Plan ausgelöst werden (Bestellvorschlag oder Produktionsvorschlag)
- Auftretende Engpässe bezüglich Kapazität bei Mitarbeitern und Anlagen werden auf dem Plan angezeigt
- Über den Plan kann jederzeit auf die bestellte Ressource (z.B. Bestellung oder Produktionsauftrag) zugegriffen werden

Planung ändern

901-17092020 / Artikel 26 - Einzelbelegung

Bezeichnung * Artikel 26 - Einzelbelegung Typ * 0 Plan Kürzel * 901-17092020
 Status * 0 Fertigstellung
 Artikel * 901-17092020 Menge * 50.000 Stk Beginn * 05.10.2020 um 09:30

Planungsschritte (Planungsschritt) | Teilpläne | Ressourcen | Rückmeldung

Bezeichnung	Ressource	Anzahl	Teilzeit	Start am	Menge	Durchf.	Ende am	Kosten	
- Artikel 26 - Einzelbelegung				Mo, 5. Okt 2020	07:30	18.000 Stunden	05.10.2020	17.000	6913,62
+ Material	402 / Transparenzen			Mo, 5. Okt 2020	07:30	18000 Stk		200,00	200,00
+ Material	400 / Fluss City			Mo, 5. Okt 2020	07:30	50.000 Stk		100,00	2.400,74
+ Material	404 / Transparenz 2D			Mo, 5. Okt 2020	07:30	50.000 Stk		20,00	300,00
+ Mitarbeiter	Produktion Mitarbeiter			Mo, 5. Okt 2020	07:30	18.000 Stunden	05.10.2020	17.000	600,00
+ Anlage	LF 7320 Spannrolle für EA			Mo, 5. Okt 2020	07:30	8.000 Stunden	05.10.2020	17.000	400,00

Probleme und Informationen

Ressource	Text	Bemerkung	Freisicht
Material	402 / Transparenzen	Benötigt: 1800 Stk (Ist: 0 Res.; 0 Best.; 0 -> Theor.); 0	Theoretischer Bestand um 1800 Stk zu gering
Material	400 / Fluss City	Benötigt: 50 Stk (Ist: 0 Res.; 0 Best.; 0 -> Theor.); 0	Theoretischer Bestand um 50 Stk zu gering
Material	404 / Transparenz 2D	Benötigt: 50 Stk (Ist: 0 Res.; 0 Best.; 0 -> Theor.); 0	Theoretischer Bestand um 50 Stk zu gering

Schließen Sperr. Drucken OK Abbrechen

Rückmeldungen und Nachkalkulationen

- Es ist eine Rückmeldung der einzelnen Ressourcen oder des Planes (Soll gleich Ist) als Ganzes möglich
- Automatische Berechnung der Nachkalkulation aufgrund der Rückmeldungen
- Einlagern von erledigten Produktionsaufträgen in ein frei wählbares Lager

Individuell gestaltbare Auswertungen und zahlreiche Verknüpfungen

- Schnelle, übersichtliche Auswertungen am Bildschirm, welche auf Papier ausdrückbar sind
- die Standardvorlagen können einfach ergänzt und angepasst werden
- Export von Plänen ins Excel
- Zahlreiche Verknüpfungen von Planungen zu Ressourcen, Produktionsartikel und Folgeplanungen sowie umgekehrt